



RoadFlair Gen2

BRP492 LED215/NW 150W 220-240V DM GM

21500 lm - 150 W - 4000 K

RoadFlair Gen2 es una familia de productos de alumbrado vial de diseño totalmente nuevo, destinado a satisfacer las necesidades de los clientes en todos los aspectos, incluíd una alta eficacia lumínica para el ahorro de energía y la sostenibilidad, un diseño estético que le da una forma y apariencia agradables, materiales y componentes de alta calidad para la confiabilidad del producto y una larga duración, elementos ópticos profesionales para el cumplimiento de diversas aplicaciones, regulación de la luz e interfaz de control del sistema para mejorar las operaciones municipales y ofrecer características preparadas para el futuro. El precio competitivo de RoadFlair Gen2 ayudaría a acelerar la transformación de los LED de alumbrado vial, para crear una sociedad más sostenible y una ciudad más inteligente.

Datos del producto

Funcionamiento de emergencia		Controles y regulación	
Color de la fuente de luz	740 blanco neutro	Con regulación de intensidad	Sí
Controlador incluido	Sí	Datos técnicos de la luz	
Tipo de cubierta/lente óptico	Óptica de microlente de policarbonato	Material de la carcasa	Aluminio fundido a presión
Interfaz de control	Analógico	Material de cubierta/lente óptico	Policarbonato
Conexión	Bloque de conexión con tornillos de 3 polos	Longitud total	404 mm
Cable	-	Ancho total	230 mm
Clase de protección IEC	Clase de seguridad I	Altura total	136 mm
Mecánicos y de carcasa		Color	Aluminio y gris
Tensión de entrada	220 a 240 V	Aprobación y aplicación	
Frecuencia de entrada	50 o 60 Hz	Código de protección de ingreso	IP66 [Protección contra el ingreso de polvo, a prueba de chorro de agua]
Factor de potencia (mín.)	0.95		

RoadFlair Gen2

Código de protección de impacto mec.	IK08 [5 J protección contra vandalismo]
--------------------------------------	--

Información general

Initial luminous flux (system flux)	21500 lm
Tolerancia del flujo luminoso	+/-10%
Eficacia de la luminaria LED inicial	140 lm/W
Temperatura de color correlacionada inic.	4000 K
Init. Color Rendering Index	>70
Potencia de entrada inicial	150 W
Tolerancia del consumo de energía	+/-10%

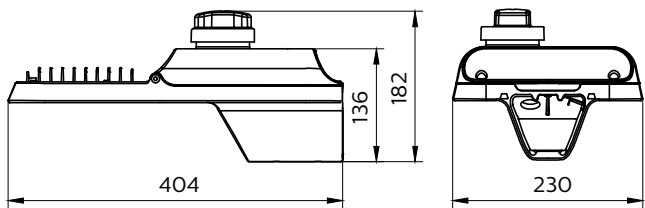
Condiciones de aplicación

Rango de temperatura ambiente	-40 a +50 °C
-------------------------------	--------------

Datos de producto	
Código del producto completo	911401673406
Nombre del producto del pedido	BRP492 LED215/NW 150W 220-240V DM GM
Código del pedido	911401673406
Numerator - Quantity Per Pack	1
Numerator - Packs per outer box	1
Material Nr. (12NC)	911401673406



Plano de dimensiones



BRP492 LED215/NW 150W 220-240V DM GM

