

# Ficha técnica del producto

Especificaciones



## Contactor TeSys D 3P AC-3 440V 12A Bobina 24 VDC

LC1D12BD

### Principal

Gama de producto	TeSys Deca
Tipo de Producto o Componente	Conector
Nombre Corto del Dispositivo	LC1D
aplicación del contactor	Carga resistiva Control del motor
Categoría de empleo	AC-1 AC-4 AC-3 AC-3e
Número de Polos	3P
[Ue] tensión asignada de empleo	Circuito de alimentación, estado 1 <= 690 V CA 25...400 Hz Circuito de alimentación, estado 1 <= 300 V DC
[Ie] corriente asignada de empleo	25 A (at <60 °C) at <= 440 V CA AC-1 for circuito de alimentación 12 A (at <60 °C) at <= 440 V CA AC-3 for circuito de alimentación 12 A (at <60 °C) at <= 440 V CA AC-3e for circuito de alimentación
Tensión del circuito de control [Uc]	24 V DC

### Complementario

potencia del motor en kW	3 kW at 220...230 V CA 50/60 Hz (AC-3) 5.5 kW at 380...400 V CA 50/60 Hz (AC-3) 5.5 kW at 415...440 V CA 50/60 Hz (AC-3) 7.5 kW at 500 V CA 50/60 Hz (AC-3) 7.5 kW at 660...690 V CA 50/60 Hz (AC-3) 3.7 kW at 400 V CA 50/60 Hz (AC-4) 3 kW at 220...230 V CA 50/60 Hz (AC-3e) 5.5 kW at 380...400 V CA 50/60 Hz (AC-3e) 5.5 kW at 415...440 V CA 50/60 Hz (AC-3e) 7.5 kW at 500 V CA 50/60 Hz (AC-3e) 7.5 kW at 660...690 V CA 50/60 Hz (AC-3e)
potencia del motor en HP	0.5 hp at 115 V CA 50/60 Hz for 1 fase motors 2 hp at 230/240 V CA 50/60 Hz for 1 fase motors 3 hp at 200/208 V CA 50/60 Hz for 3 fases motors 3 hp at 230/240 V CA 50/60 Hz for 3 fases motors 7.5 hp at 460/480 V CA 50/60 Hz for 3 fases motors 10 hp at 575/600 V CA 50/60 Hz for 3 fases motors
Código de compatibilidad	LC1D
composición de los polos de contacto	3 NA
cubierta protectora	Con
[Ith] corriente térmica convencional	25 A (at 60 °C) for circuito de alimentación 10 A (at 60 °C) for circuito de señalización
Irms poder de conexión nominal	250 A at 440 V for circuito de alimentación conforming to IEC 60947 140 A CA for circuito de señalización conforming to IEC 60947-5-1 250 A DC for circuito de señalización conforming to IEC 60947-5-1

Este es un precio de lista. Para conocer el precio de venta consulta con tu distribuidor

<b>poder asignado de corte</b>	250 A at 440 V for circuito de alimentación conforming to IEC 60947
<b>[Icw] Corriente temporal admisible</b>	105 A 40 °C - 10 s for circuito de alimentación 210 A 40 °C - 1 s for circuito de alimentación 30 A 40 °C - 10 min for circuito de alimentación 61 A 40 °C - 1 min for circuito de alimentación 100 A - 1 s for circuito de señalización 120 A - 500 ms for circuito de señalización 140 A - 100 ms for circuito de señalización
<b>fusible asociado</b>	10 A gG for circuito de señalización conforming to IEC 60947-5-1 40 A gG at <= 690 V coordination tipo 1 for circuito de alimentación 25 A gG at <= 690 V coordination tipo 2 for circuito de alimentación
<b>impedancia media</b>	2.5 mOhm - Ith 25 A 50 Hz for circuito de alimentación
<b>potencia disipada por polo</b>	0.36 W AC-3 1.56 W AC-1 0.36 W AC-3e
<b>[Ui] tensión asignada de aislamiento</b>	Circuito de alimentación, estado 1 690 V acorde a IEC 60947-4-1 Circuito de alimentación, estado 1 600 V CSA certificd Circuito de alimentación, estado 1 600 V UL certificd Circuito de señalización, estado 1 690 V acorde a IEC 60947-1 Circuito de señalización, estado 1 600 V CSA certificd Circuito de señalización, estado 1 600 V UL certificd
<b>Categoría de sobretensión</b>	III
<b>Grado de contaminación</b>	3
<b>[Uimp] Tensión asignada de resistencia a los choques</b>	6 kV acorde a IEC 60947
<b>nivel de fiabilidad de seguridad</b>	B10d = 1369863 Ciclos contactor con carga nominal acorde a EN/ISO 13849-1 B10d = 20000000 Ciclos contactor con carga mecánica acorde a EN/ISO 13849-1
<b>Endurancia mecánica</b>	30 Mcycles
<b>durabilidad eléctrica</b>	2 Mcycles 12 A AC-3 en Ue <= 440 V 0.8 Mcycles 25 A AC-1 en Ue <= 440 V 2 Mcycles 12 A AC-3e en Ue <= 440 V
<b>tipo de circuito de control</b>	DC Estándar
<b>característica de la bobina</b>	Con dispositivo antiparasitario integral
<b>límites de tensión del circuito de control</b>	0.1...0.25 Uc (-40...70 °C):desconexión DC 0.7...1.25 Uc (-40...60 °C):operactiva DC 1...1.25 Uc (60...70 °C):operactiva DC
<b>consumo a la llamada en W</b>	5.4 W 20 °C)
<b>consumo de mantenimiento en W</b>	5.4 W en 20 °C
<b>duración de maniobra</b>	63 ±15 % ms cierre 20 ±20 % ms apertura
<b>constante de tiempo</b>	28 ms
<b>velocidad máxima de funcionamiento</b>	3600 cyc/h at 60 °C

<b>conexiones - terminales</b>	<p>Circuito de alimentación: Terminales de fijación por tornillo 1 1...4 mm<sup>2</sup> - cable stiffness: Flexible Sin terminal</p> <p>Circuito de alimentación: Terminales de fijación por tornillo 2 1...4 mm<sup>2</sup> - cable stiffness: Flexible Sin terminal</p> <p>Circuito de alimentación: Terminales de fijación por tornillo 1 1...4 mm<sup>2</sup> - cable stiffness: Flexible Con terminal</p> <p>Circuito de alimentación: Terminales de fijación por tornillo 2 1...2.5 mm<sup>2</sup> - cable stiffness: Flexible Con terminal</p> <p>Circuito de alimentación: Terminales de fijación por tornillo 1 1...4 mm<sup>2</sup> - cable stiffness: sólido Sin terminal</p> <p>Circuito de alimentación: Terminales de fijación por tornillo 2 1...4 mm<sup>2</sup> - cable stiffness: sólido Sin terminal</p> <p>Circuito de control: Terminales de fijación por tornillo 1 1...4 mm<sup>2</sup> - cable stiffness: Flexible Sin terminal</p> <p>Circuito de control: Terminales de fijación por tornillo 2 1...4 mm<sup>2</sup> - cable stiffness: Flexible Sin terminal</p> <p>Circuito de control: Terminales de fijación por tornillo 1 1...4 mm<sup>2</sup> - cable stiffness: Flexible Con terminal</p> <p>Circuito de control: Terminales de fijación por tornillo 2 1...2.5 mm<sup>2</sup> - cable stiffness: Flexible Con terminal</p> <p>Circuito de control: Terminales de fijación por tornillo 1 1...4 mm<sup>2</sup> - cable stiffness: sólido Sin terminal</p> <p>Circuito de control: Terminales de fijación por tornillo 2 1...4 mm<sup>2</sup> - cable stiffness: sólido Sin terminal</p>
--------------------------------	---

<b>par de apriete</b>	<p>Circuito de alimentación, estado 1 1.7 N.m - en Terminales de fijación por tornillo - con destornillador plano Ø 6</p> <p>Circuito de alimentación, estado 1 1.7 N.m - en Terminales de fijación por tornillo - con destornillador Philips nº 2</p> <p>Circuito de control, estado 1 1.7 N.m - en Terminales de fijación por tornillo - con destornillador plano Ø 6</p> <p>Circuito de control, estado 1 1.7 N.m - en Terminales de fijación por tornillo - con destornillador Philips nº 2</p> <p>Circuito de control, estado 1 1.7 N.m - en Terminales de fijación por tornillo - con destornillador pozidriv No 2</p> <p>Circuito de alimentación, estado 1 1.7 N.m - en Terminales de fijación por tornillo - con destornillador pozidriv No 2</p>
-----------------------	--

<b>composición de los contactos auxiliares</b>	1 NA + 1 NC
--	-------------

<b>tipo de contactos auxiliares</b>	tipo unido mecánicamente 1 NA + 1 NC acorde a IEC 60947-5-1 tipo contacto espejo 1 NC acorde a IEC 60947-4-1
-------------------------------------	---

<b>frecuencia del circuito de señalización</b>	25...400 Hz
--	-------------

<b>tensión mínima de conmutación</b>	17 V for circuito de señalización
--------------------------------------	-----------------------------------

<b>corriente mínima de conmutación</b>	5 mA for circuito de señalización
--	-----------------------------------

<b>resistencia de aislamiento</b>	> 10 MOhm for circuito de señalización
-----------------------------------	--

<b>tiempo de no superposición</b>	1.5 ms en desexcitación entre contacto NA y NC 1.5 ms en excitación entre contacto NA y NC
-----------------------------------	---

<b>Tipo de montaje</b>	Placa Carril
------------------------	-----------------

## Entorno

<b>normas</b>	CSA C22.2 No 14 EN 60947-4-1 EN 60947-5-1 IEC 60947-4-1 IEC 60947-5-1 UL 60947-4-1 IEC 60335-1:Clause 30.2 IEC 60335-2-40:Annex JJ UL 60335-2-40:Annex JJ CSA C22.2 No 60947-4-1
---------------	---

<b>Certificaciones de Producto</b>	UL CCC CSA Marine UKCA EAC Esquema CB
------------------------------------	---

<b>Grado de protección IP</b>	IP20 frontal acorde a IEC 60529
<b>tratamiento de protección</b>	TH acorde a IEC 60068-2-30
<b>resistencia climática</b>	acorde a IACS E10 exposição ao calor úmido acorde a IEC 60947-1 Annex Q category D exposição ao calor úmido
<b>temperatura ambiente admisible alrededor del dispositivo</b>	-40...60 °C 60...70 °C con restricciones
<b>altitud máxima de funcionamiento</b>	0...3000 m
<b>resistencia al fuego</b>	850 °C acorde a IEC 60695-2-1
<b>resistencia a las llamas</b>	V1 acorde a UL 94
<b>resistencia mecánica</b>	Vibraciones contactor abierto - tipo de cable: 2 Gn, 5...300 Hz) Vibraciones conector cerrado - tipo de cable: 4 Gn, 5...300 Hz) Impactos contactor abierto - tipo de cable: 10 Gn para 11 ms) Impactos conector cerrado - tipo de cable: 15 Gn para 11 ms)
<b>Altura</b>	77 mm
<b>Ancho</b>	45 mm
<b>profundidad</b>	95 mm
<b>peso del producto</b>	0.485 kg

## Unidades de embalaje

<b>Tipo de unidad de paquete 1</b>	PCE
<b>Número de unidades en empaque</b>	1
<b>Paquete 1 Altura</b>	5.000 cm
<b>Paquete 1 Ancho</b>	9.000 cm
<b>Paquete 1 Longitud</b>	11.000 cm
<b>Peso del empaque (Lbs)</b>	520.300 g
<b>Tipo de unidad de paquete 2</b>	S02
<b>Número de unidades en el paquete 2</b>	15
<b>Paquete 2 Altura</b>	15.000 cm
<b>Paquete 2 Ancho</b>	30.000 cm
<b>Paquete 2 Longitud</b>	40.000 cm
<b>Paquete 2 Peso</b>	8.078 kg
<b>Tipo de unidad de paquete 3</b>	P06
<b>Número de unidades en el paquete 3</b>	240
<b>Paquete 3 Altura</b>	75.000 cm
<b>Paquete 3 Ancho</b>	60.000 cm
<b>Paquete 3 Longitud</b>	80.000 cm
<b>Paquete 3 Peso</b>	136.620 kg

## Garantía contractual

<b>Periodo de garantía</b>	18 months
----------------------------	-----------

## Environmental Data

Schneider Electric se propone lograr el estatus de cero neto para el año 2050 mediante asociaciones de la cadena de suministro, materiales de menor impacto y circularidad a través de nuestra campaña en curso "Use Better, Use Longer, Use Again" para extender la vida útil del producto y la capacidad de reciclaje.

[Explicación de los Environmental Data >](#)

[Cómo evaluamos la sostenibilidad de los productos >](#)

### Huella ambiental

Ciclo de vida total Huella de carbono	37
Perfil Ambiental del Producto (PEP)	<a href="#">Perfil ambiental del producto</a>

### Use Better

#### Materiales y embalaje

Paquete con tarjeta de reciclaje	Sí
Embalaje sin plástico	Sí
<a href="#">Directiva RoHS de la UE</a>	Cumple con las Exenciones
Número SCIP	50ae7612-fd2e-41e4-a369-50d0dea6e592
Regulación REACH	<a href="#">Declaración de REACH</a>
Sin PVC	Sí

### Use Again

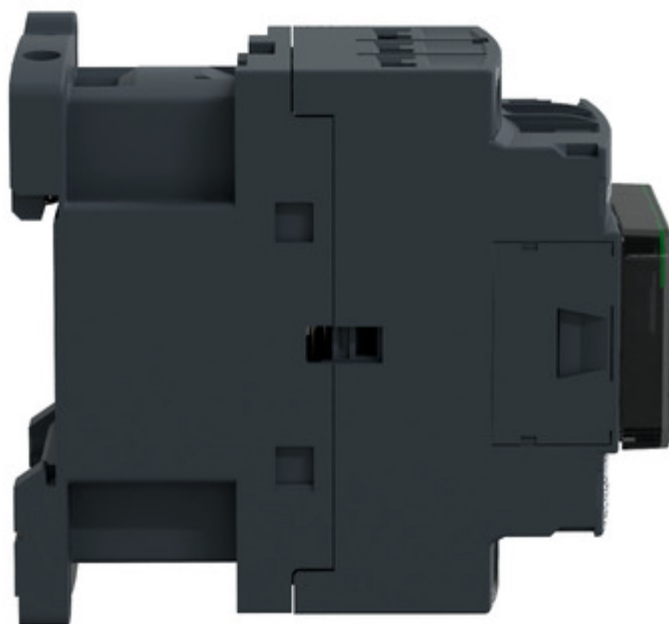
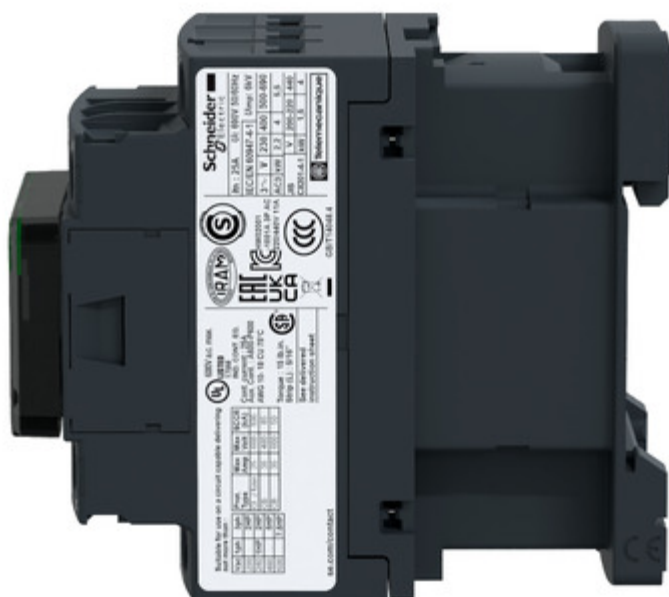
#### Nueva empaque y refabricación

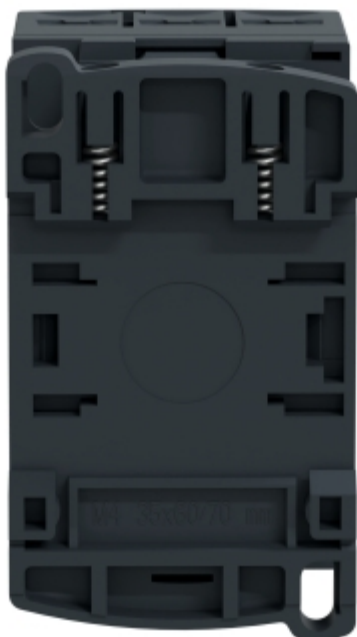
Perfil de circularidad	<a href="#">Información de fin de vida útil</a>
Recuperación	NA
WEEE Label	 El producto deberá desecharse en los mercados de la Unión Europea después de la recolección de residuos específicos y nunca terminar en recipientes de basura.

Image of product / Alternate images

**Alternative**

---







Technical Illustration

Assembly's dimensions

---

